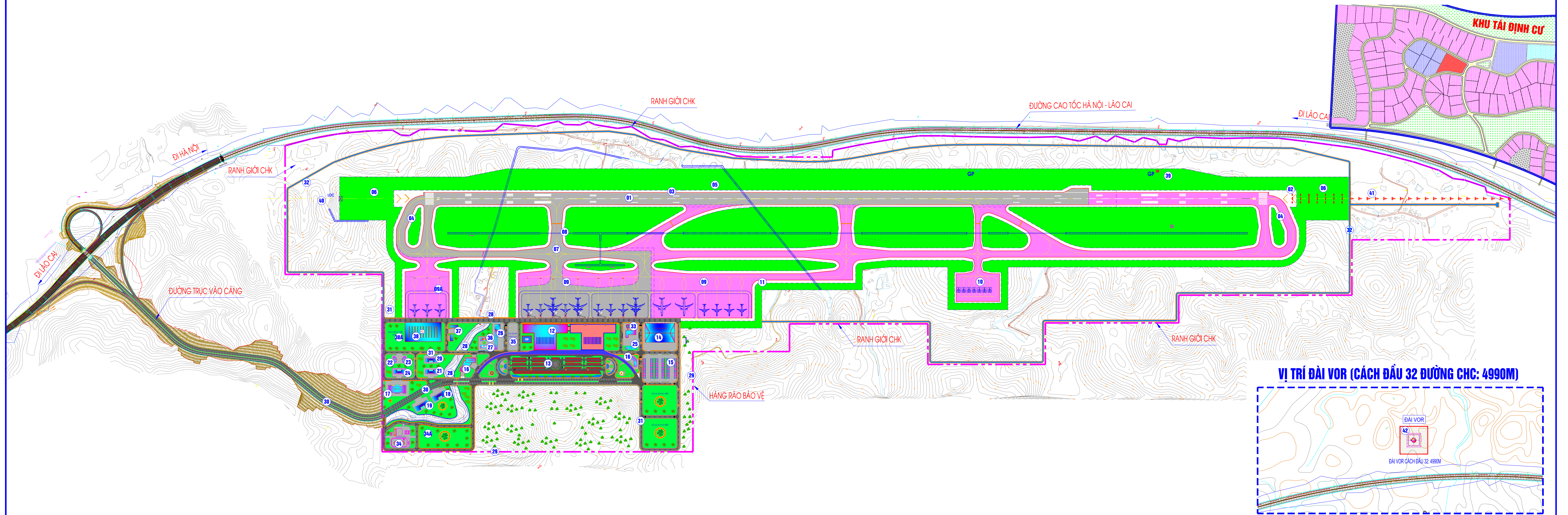
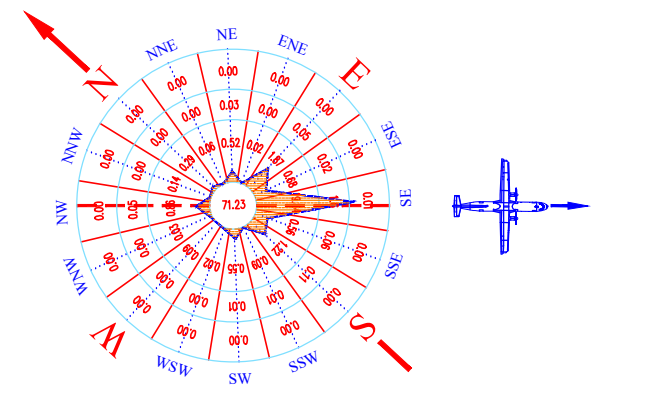
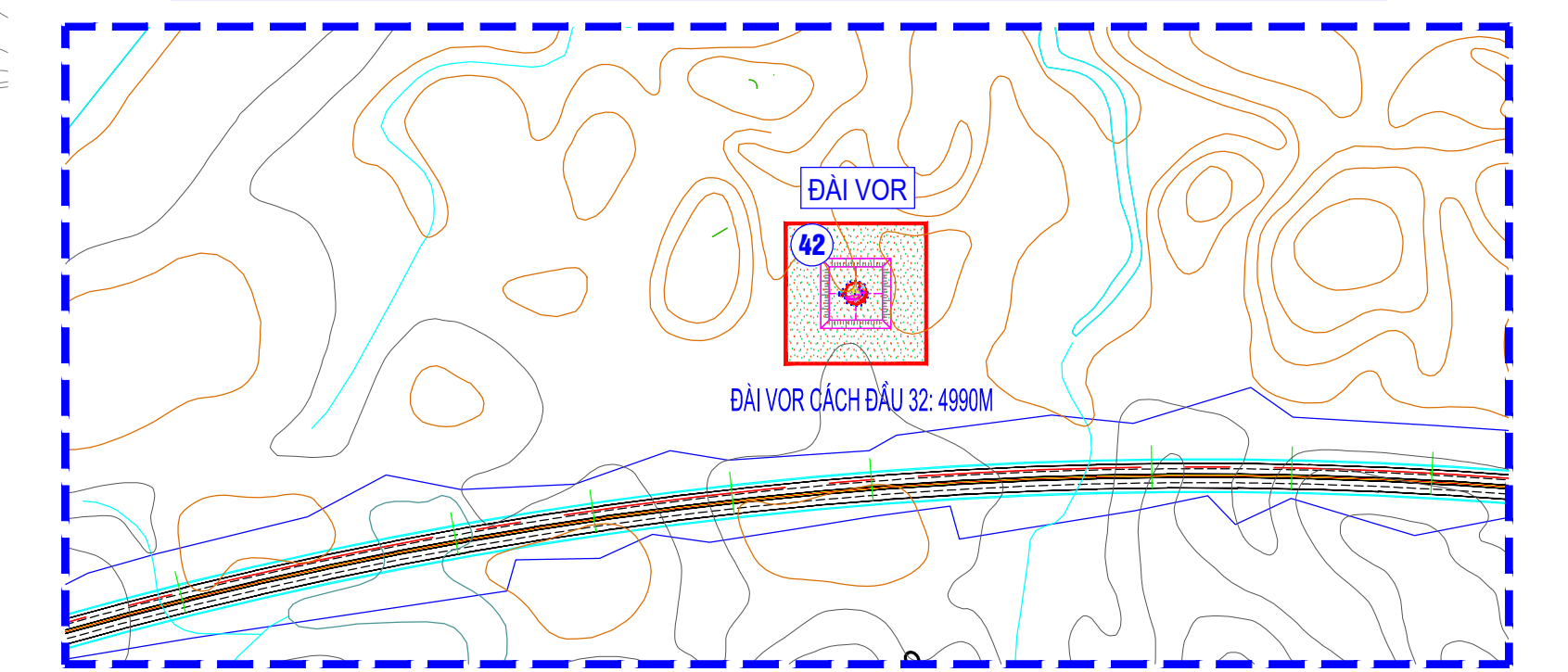


ĐIỀU CHỈNH QUY HOẠCH CHI TIẾT CẢNG HÀNG KHÔNG SA PA GIAI ĐOẠN ĐẾN NĂM 2030

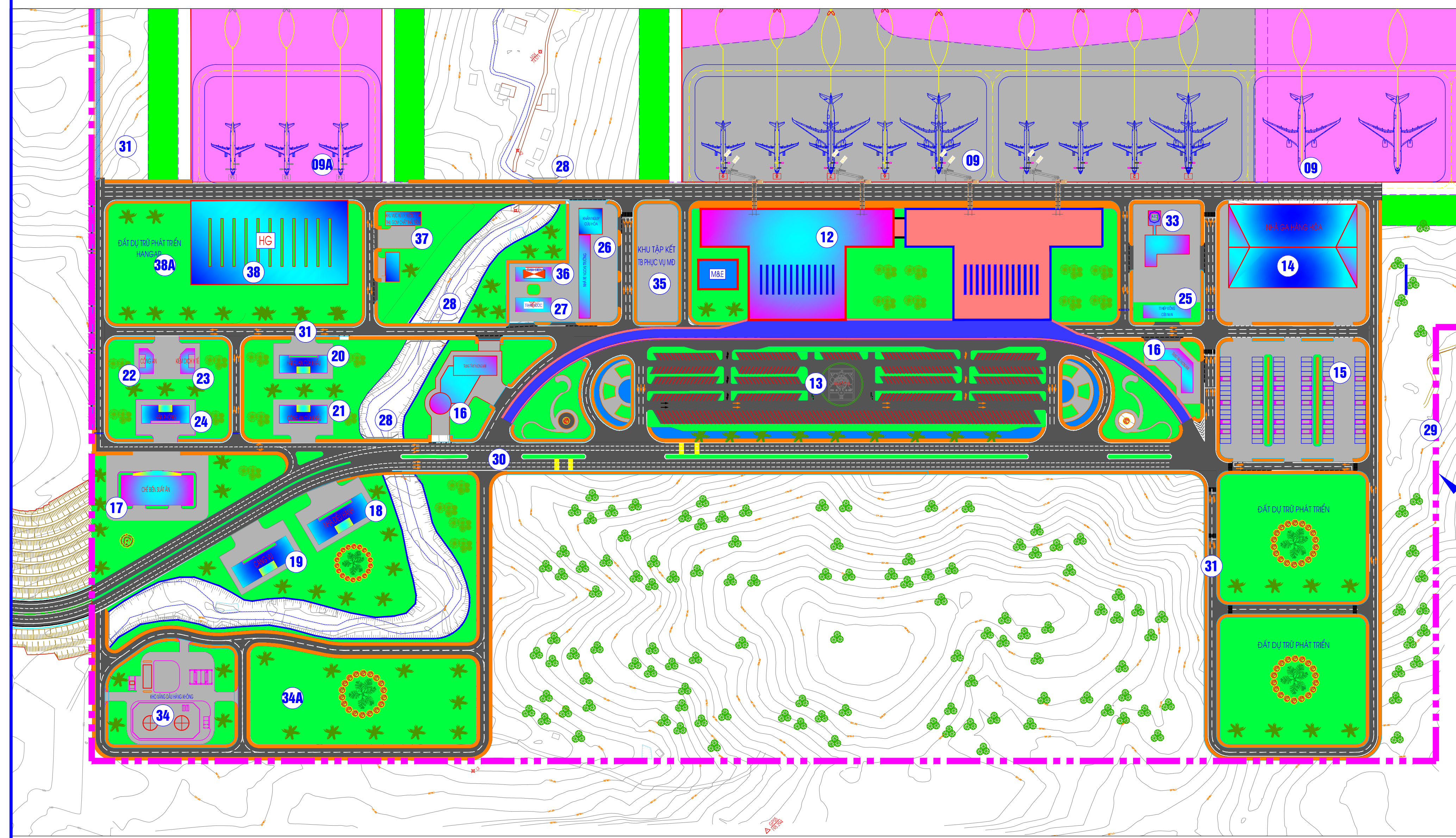
MẶT BẰNG ĐIỀU CHỈNH QUY HOẠCH ĐỊNH HƯỚNG SAU NĂM 2030



VỊ TRÍ ĐÀI VOR (CÁCH ĐẦU 32 ĐƯỜNG CHC: 4990M)



MẶT BẰNG KHU HÀNG KHÔNG DÂN DỤNG



KÝ HIỆU CÁC CÔNG TRÌNH

KÝ HIỆU	TÊN CÔNG TRÌNH	KÝ HIỆU	TÊN CÔNG TRÌNH	KÝ HIỆU	TÊN CÔNG TRÌNH	KÝ HIỆU	TÊN CÔNG TRÌNH
	I. KHU BAY	13	SÂN ĐỒ Ô TÔ TRƯỚC GA HK	27	TRẠM PHÂN PHỐI NƯỚC		HỆ THỐNG CẤP ĐIỆN
1	ĐƯỜNG CHC Kéo dài kích thước 2400 X 45M	14	NHÀ GA HÀNG HÓA	28	CÁU QUA SƯỜI	36	TRẠM BIẾN ÁP
2	ĐÀI HẠM PHANH ĐẦU	15	SÂN ĐỒ Ô TÔ TRƯỚC GA HÀNG HÓA	29	TƯỜNG RÀO BẢO VỆ KHU HKDD VÀ KHU BAY		KHU VỰC XỬ LÝ NƯỚC THẢI
3	LỀ VẬT LIỆU ĐƯỜNG CHC	16	TRUNG TÂM THƯƠNG MẠI		HỆ THỐNG GIAO THÔNG	37	KHU VỰC XỬ LÝ NƯỚC THẢI VÀ THU GOM CHẤT THẢI RÁC
4	ĐƯỜNG LẤN CHỖ	17	CHẾ BIẾN SUẤT ẨM	30	ĐƯỜNG TRỰC VÀO SÂN BAY		KHU BẢO DƯỠNG SỬA CHỮA
5	BẢO HIỂM SƯỜN	18	NHÀ ĐIỀU HÀNH CHK	31	ĐƯỜNG NỘI BỘ	38	HANGAR
6	BẢO HIỂM ĐẦU	19	CẢNG VỤ	32	ĐƯỜNG CÔNG VỤ	38A	ĐẤT DỰ TRÙ PHÁT TRIỂN HANGAR
7	ĐƯỜNG LẤN VUÔNG GÓC	20	HAI QUAN CỬA KHẨU		CÔNG TRÌNH ĐIỀU HÀNH BAY		HỆ THỐNG ĐÀI TRAM, ĐÈN TIẾP CẬN
8	LỀ VẬT LIỆU ĐƯỜNG LẤN	21	CÔNG AN CỬA KHẨU	33	ĐÀI ILS/SOÁT KHÔNG LƯU ATC	39	ĐÀI ILS/GLIDE PATH/LOC
9	SÂN ĐỒ HKDD	22	CÔNG AN ĐỊA PHƯƠNG		CÔNG TRÌNH CẤP NHIÊN LIỆU	40	HỆ THỐNG ĐÈN TIẾP CẬN GIẢN ĐƠN
10	SÂN ĐỒ QUẢN SỰ	23	KIỂM DỊCH Y TẾ	34	KHO XĂNG DẦU	41	HỆ THỐNG ĐÈN CÁT I.
11	LỀ VẬT LIỆU SÂN ĐỒ	24	VĂN PHÒNG CÁCH HÀNG HÀNG KHÔNG	34A	ĐẤT DỰ TRÙ PHÁT TRIỂN KHO XĂNG DẦU HÀNG KHÔNG	42	ĐÀI VOR CÁCH ĐẦU 32 - 4990M.
12	GA HÀNH KHÁCH	25	TRUNG TÂM HIỆP ĐỒNG CỨU NẠN	35	THIẾT BỊ PHỤC VỤ MẶT ĐẤT		
		26	NHÀ XE NGOẠI TRƯỞNG, XE CỬU HÒA				

GHI CHÚ

- ĐƯỜNG CÁT HẠ CẢNH, ĐƯỜNG LẤN, SÂN ĐỒ MÁY BAY
- LỀ VẬT LIỆU ĐƯỜNG CÁT HẠ CẢNH, ĐƯỜNG LẤN, SÂN ĐỒ
- PHẠM VI ĐÀI BẢO HIỂM
- ĐƯỜNG CÁT HẠ CẢNH, ĐƯỜNG LẤN, SÂN ĐỒ ĐỊNH HƯỚNG MỞ RỘNG

CÔNG TRÌNH - ĐỊA ĐIỂM: ĐIỀU CHỈNH QUY HOẠCH CHI TIẾT CHK SA PA (GIAI ĐOẠN ĐẾN NĂM 2030)		TÊN BẢN VẼ: MẶT BẰNG ĐIỀU CHỈNH QUY HOẠCH ĐỊNH HƯỚNG SAU NĂM 2030	
CƠ QUAN PHÊ DUYỆT: BỘ GIAO THÔNG VẬN TẢI KÈM THEO QUYẾT ĐỊNH PHÊ DUYỆT SỐ: /QĐ/QT/TH/NGÀY THÁNG NĂM 2019	BAN VẼ: A05 THỂ HIỆN: NGUYỄN VĂN LONG THIẾT KẾ: NGUYỄN VĂN LONG	GHÉP: 1A0 TỶ LỆ: 1/... THÁNG: .../2019	
CƠ QUAN THẨM ĐỊNH: BỘ GIAO THÔNG VẬN TẢI KÈM THEO BÁO CÁO THẨM ĐỊNH SỐ: /KHET/NGÀY THÁNG NĂM 2019	KIỂM TRA: TRẦN TRUNG HIẾU CHỦ TRÌ: NGUYỄN ĐÌNH CHUNG CHỦ NHIỆM: NGUYỄN BẠCH TÙNG		
CƠ QUAN THỎA THUẬN:		GIÁM ĐỐC: NGUYỄN BẠCH TÙNG	
CHỦ ĐẦU TƯ: ỦY BAN NHÂN DÂN TỈNH LÀO CAI KÈM THEO TỜ TRÌNH SỐ: /.../NGÀY THÁNG NĂM 2019		QUẢN CHỨNG PHÒNG KHÔNG - KHÔNG QUẢN ADCC CÔNG TY TNHH MTV THIẾT KẾ VÀ TƯ VẤN XÂY DỰNG CÔNG TRÌNH HÀNG KHÔNG - ADCC ĐƠN VỊ: 183 TRƯỜNG CHINH - HÀ NỘI - TEL: (04)38337898 - FAX: (04)3834488	