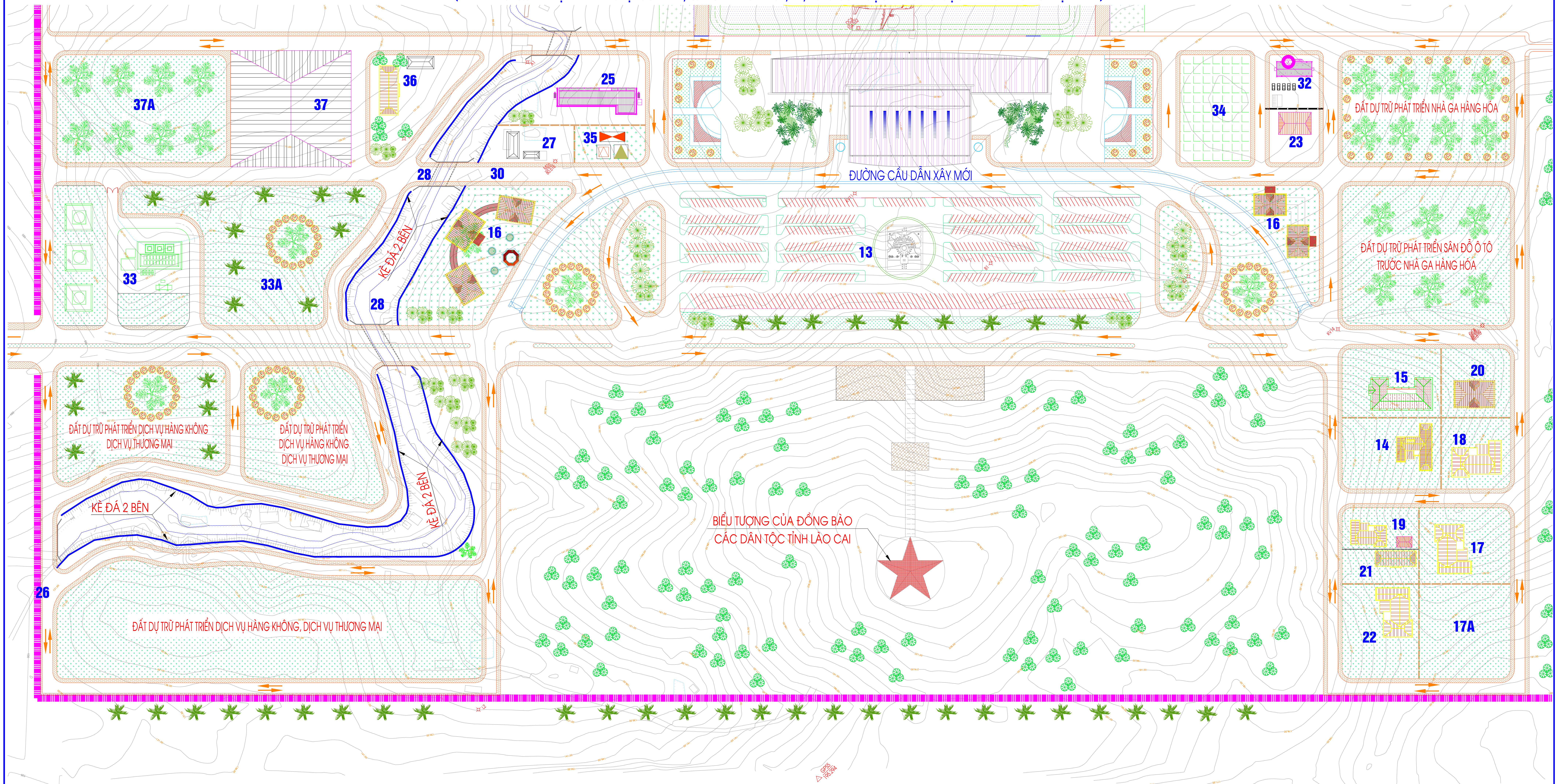
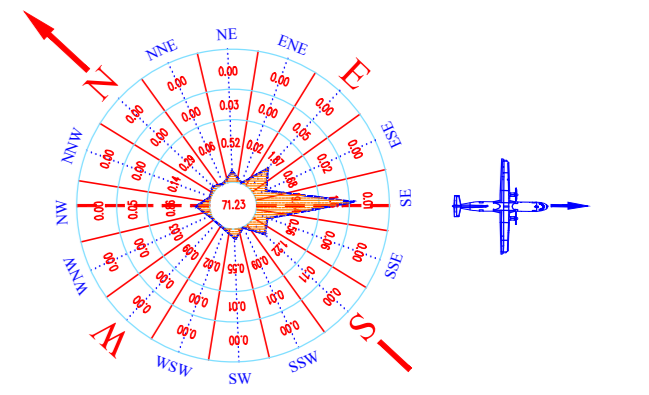


**ĐIỀU CHỈNH QUY HOẠCH CHI TIẾT CẢNG HÀNG KHÔNG SA PA GIAI ĐOẠN ĐẾN NĂM 2030**  
**MẶT BẰNG QUY HOẠCH CHI TIẾT KHU HÀNG KHÔNG DÂN DỤNG**  
 (KÈM THEO QUYẾT ĐỊNH PHÊ DUYỆT SỐ 2249/QĐ-CHK NGÀY 07/12/2016 CỦA CỤC TRƯỞNG CỤC HÀNG KHÔNG VIỆT NAM)



**KÝ HIỆU CÁC CÔNG TRÌNH**

KÝ HIỆU	TÊN CÔNG TRÌNH	KÝ HIỆU	TÊN CÔNG TRÌNH	KÝ HIỆU	TÊN CÔNG TRÌNH
<b>II. KHU GA HKDD</b>					
12	GA HÀNH KHÁCH, KT: 353.0 X 81.0M	20	HẢI QUAN CỬA KHẨU, KT: 50.0 X 50.0M	30	ĐƯỜNG NỘI BỘ
13	SÂN ĐỒ Ô TÔ TRƯỚC GA HK, KT: 353.5 X 90.5M	21	KIỂM DỊCH Y TẾ, KT: 55.5 X 25.0M	31	ĐƯỜNG CÔNG VỤ
14	NHÀ ĐIỀU HÀNH CHK, KT: 71.5 X 51.5M	22	VĂN PHÒNG ĐẠI DIỆN CÁC HÀNG HÀNG KHÔNG, KT: 55.5 X 68.5M	32	ĐÀI CHỈ HUY ATC, KT: 36.0 X 39.0M
15	CẢNG VỤ, KT 71.5 X 50.0M	23	TRUNG TÂM HÉP ĐỒNG TÌM KIẾM CỨU NẠN HÀNG KHÔNG, KT: 36.0 X 39.0M	33	KHO XĂNG ĐẦU HÀNG KHÔNG, KT: 100.0 X 101.0M
16	TRUNG TÂM THƯƠNG MẠI, DT: 10 000 M2	24	TRẠM KHÍ TƯỢNG, KT: 10.0 X 10.0M	33A	ĐẤT DỰ TRÙ PHÁT TRIỂN KHO XĂNG ĐẦU, DT: 11 600.0 M2
17	CHẾ BIẾN SUẤT ẮN, KT: 66.0 X 55.0M	25	NHÀ XE NGOÀI TRƯỞNG, DT: 3 700 M2	34	THIẾT BỊ PHỤC VỤ MẶT ĐẤT, KT: 78.0 X 51.0M
17A	ĐẤT DỰ TRÙ PHÁT TRIỂN KHU CHẾ BIẾN SUẤT ẮN, KT: 66.0 X 68.4M	26	TƯỜNG RÀO BẢO VỆ CHK VÀ KHU HKDD	35	TRẠM BIẾN ẮP, KT: 51.0 X 27.0M
18	CÔNG AN CỬA KHẨU, KT: 50.0 X 51.5M	27	TRẠM PHÂN PHỐI NƯỚC, KT: 62.0 X 21.0M	36	KHU VỰC XỬ LÝ NƯỚC THẢI VÀ THU GOM CHẤT THẢI RẮN, DT: 3 600 M2
19	CÔNG AN ĐẠ PHƯƠNG, KT: 55.5 X 30.0M	28	CẦU QUA SƯỜI	37	NHÀ BẢO DƯỠNG SỬA CHỮA TÀU BAY, KT: 87.0 X 84.0M
		29	ĐƯỜNG TRỰC VÀO SÂN BAY	37A	ĐẤT DỰ TRÙ PHÁT TRIỂN NHÀ BẢO DƯỠNG SỬA CHỮA TÀU BAY, KT: 120.0 X 78.0M

CÔNG TRÌNH - ĐỊA ĐIỂM: ĐIỀU CHỈNH QUY HOẠCH CHI TIẾT CHK SA PA (GIAI ĐOẠN ĐẾN NĂM 2030)		TÊN BẢN VẼ: <b>MẶT BẰNG QUY HOẠCH CHI TIẾT KHU HÀNG KHÔNG DÂN DỤNG</b>	
CƠ QUAN PHÊ DUYỆT: <b>BỘ GIAO THÔNG VẬN TẢI</b> <small>KÈM THEO QUYẾT ĐỊNH PHÊ DUYỆT SỐ 0048/GT/17 NGÀY THÁNG NĂM 2019</small>	BẢN VẼ: <b>A03</b> GHÉP: 1A0    TỶ LỆ: 1/5000    THÁNG: ...-2019	THỂ HIỆN: <b>PHẠM MINH ĐỨC</b> THIẾT KẾ: <b>PHẠM MINH ĐỨC</b>	
CƠ QUAN THẨM ĐỊNH: <b>BỘ GIAO THÔNG VẬN TẢI</b> <small>KÈM THEO BÁO CÁO THẨM ĐỊNH SỐ 0048/GT/17 NGÀY THÁNG NĂM 2019</small>	KIỂM TRA: <b>TRẦN TRUNG HIẾU</b> CHỦ TRÌ: <b>NGUYỄN ĐÌNH CHUNG</b> CHỦ NHIỆM: <b>NGUYỄN BẠCH TÙNG</b>		
CƠ QUAN THỎA THUẬN:		GIÁM ĐỐC: <b>NGUYỄN BẠCH TÙNG</b>	
CHỦ ĐẦU TƯ: <b>ỦY BAN NHÂN DÂN TỈNH LÀO CAI</b> <small>KÈM THEO 10/13/TH/14-S 1 NGÀY THÁNG NĂM 2019</small>		QUẢN CHỨNG PHÒNG KHÔNG - KHÔNG QUẢN <b>ADCC</b> CÔNG TY TNHH MTV THIẾT KẾ VÀ TƯ VẤN XÂY DỰNG CÔNG TRÌNH HÀNG KHÔNG - ADCC <small>ĐỊA CHỈ: 161 TRƯỜNG CHINH - HÀ NỘI - TEL: (04)38337898 - FAX: (04)26334488</small>	